

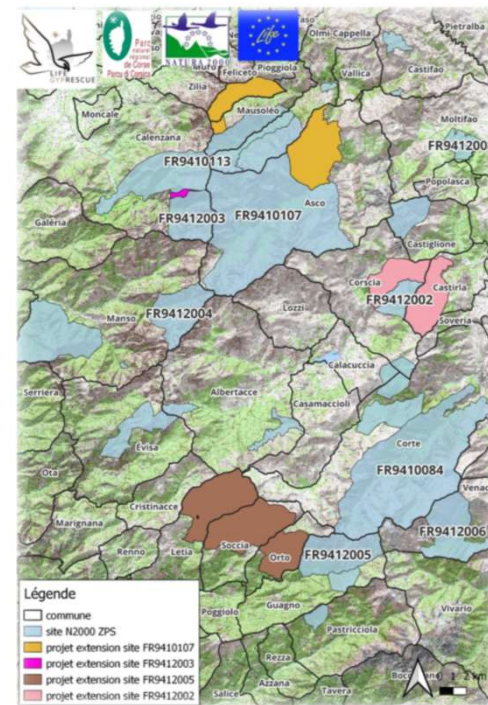


Réseau Natura 2000 en faveur du Gypaète barbu en Corse

Natura 2000 Network in favor to the Bearded Vulture in Corsica



Syndicat mixte du Parc naturel régional de Corse



**En Corse,
l'extinction
plane sur le
gypaète...**

Séminaire final LIFE GYPRESUCUE
Ajaccio, 7-8 novembre 2024



Natura 2000 en Corse

Natura 2000 in Corsica

<https://corse.n2000.fr/site>

En Corse, on compte **92 sites Natura 2000** couvrant **% du territoire**, dont :

→ 44 sites en Haute-Corse

→ 37 sites en Corse-du-Sud

→ 11 sites interdépartementaux

→ 69 sites au titre de la directive « Habitats »

→ 23 sites au titre de la directive « Oiseaux »

→ 71 sites terrestres

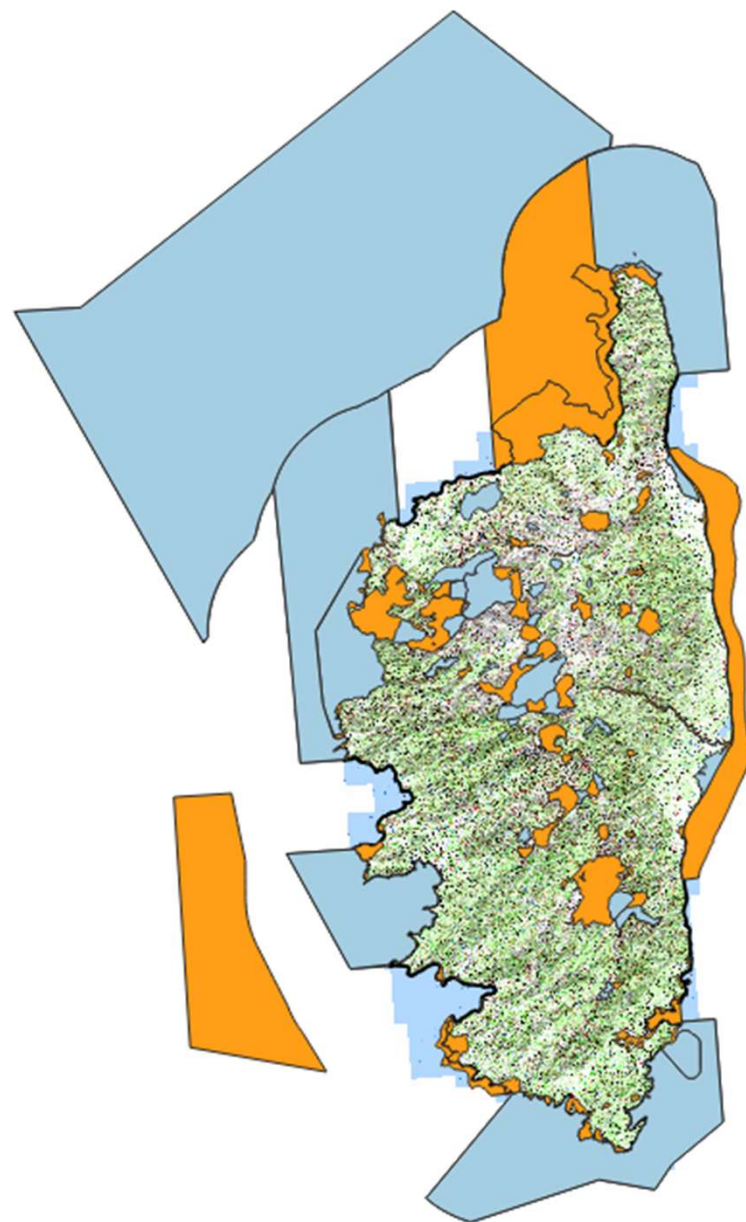
→ 17 sites mixtes majoritairement marins

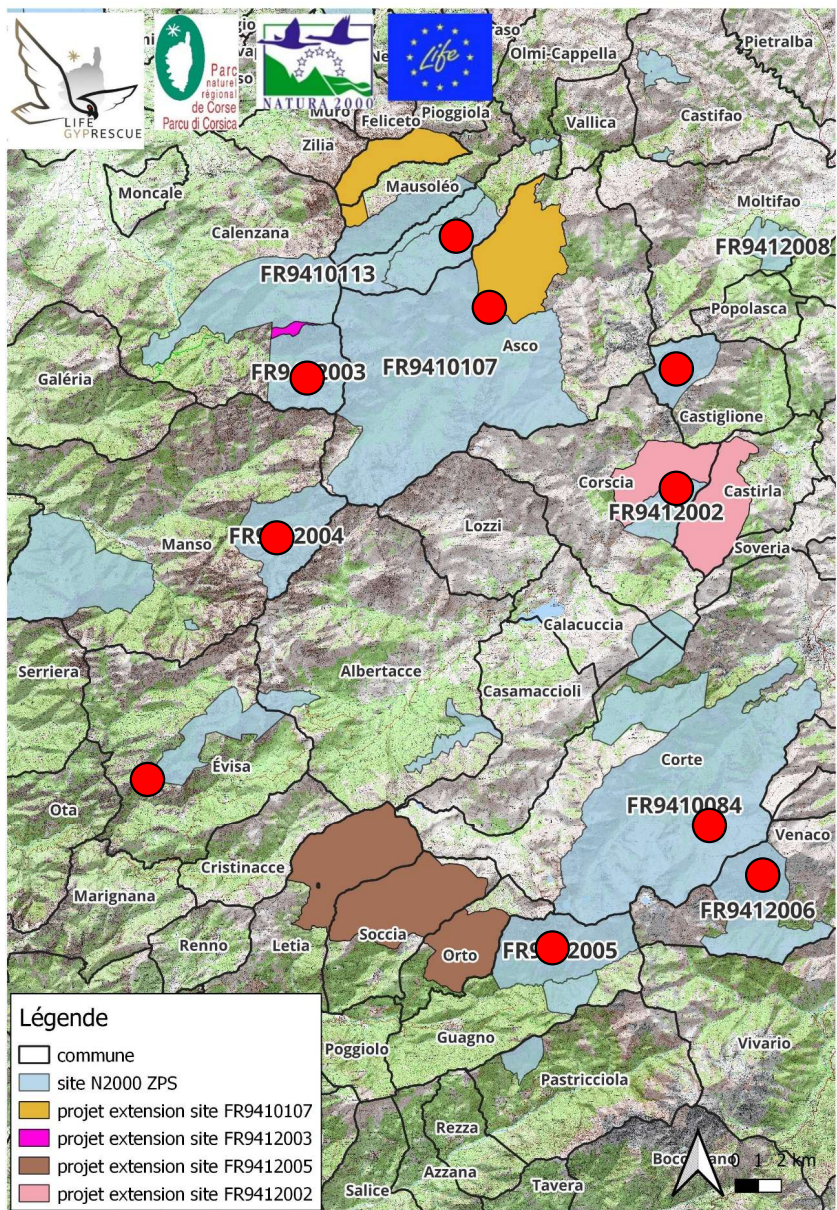
→ 4 sites 100% marins

Sites de nidification Gypaète
Bearded Vulture nesting sites



8 ZPS / 8 SPA
22 637 Ha





**2 générations de ZPS gypaète, liées au 1er LIFE gypaète Corse
Avant LIFE 1999-2003**

Pendant LIFE 1999-2003

*2 generations of ZPS BV, linked to the 1st LIFE Bearded Vult. Corsica
Before LIFE 1999-2003*

During LIFE 1999-2003



**Impact positif des LIFE
pour développer N2000 en Corse**

Propositions d'extension de sites N2000

Proposals for extension of N2000 sites

Extension sur 4 sites = 8 809 Ha

Code ZPS	Nom ZPS extension	Secteur	Superficie (ha) extension	Communes
FR9410107	Melaja	Melaja	880,78	Pioggiola, Mausoleo
FR9410107	Asco	Asco	1 610,17	Asco
FR9412003	Bonifato	Nord	60,03	Calenzana
FR9912003	Bonifato	Sud	3,38	Calenzana
FR9412002	Scala di a Santa Regina	Nord Est	2 033,49	Corscia, Castirla
FR9412005	Orto, Soccia, Letia	Ouest	4 221,19	Orto, Soccia, Letia
TOTAL			8 809,04	

Intégration des rares nids actuellement hors ZPS

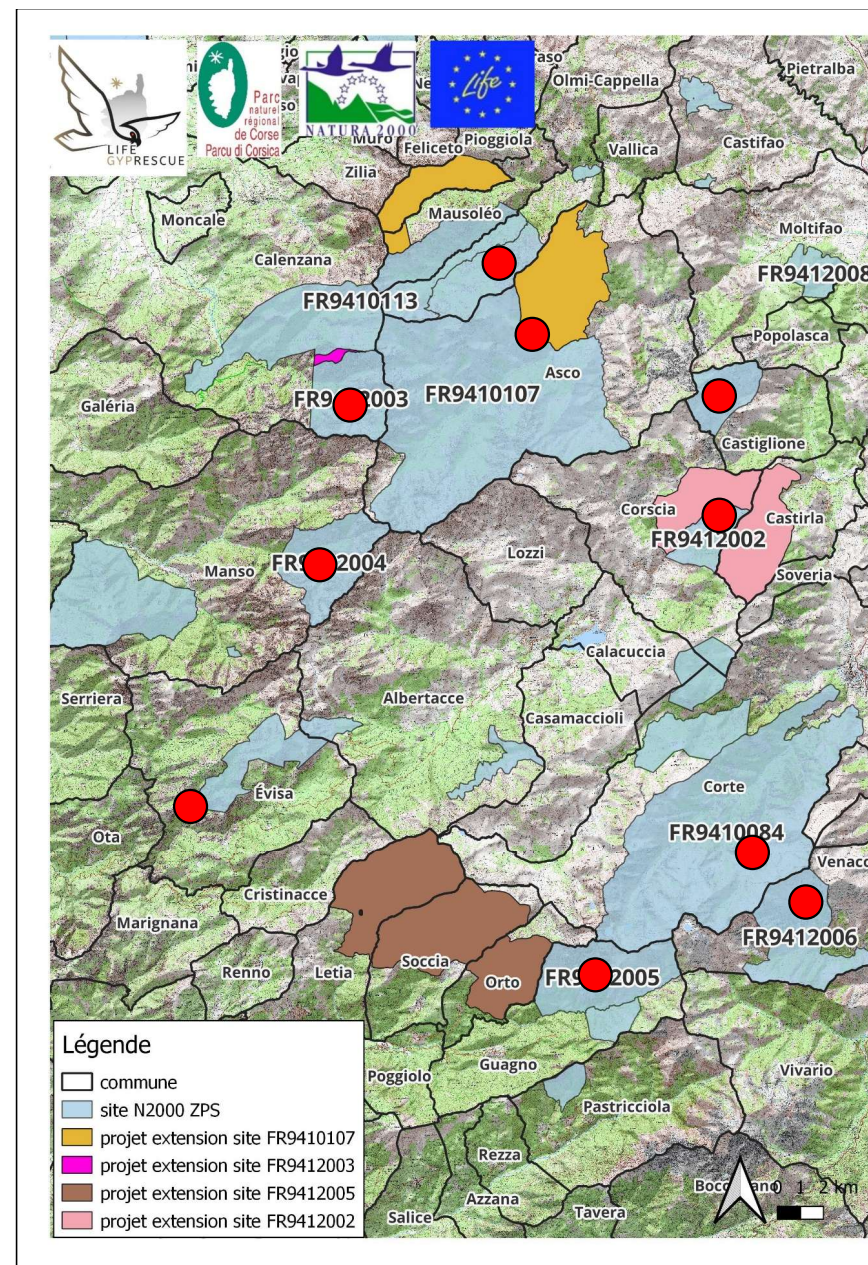
Integration of the rare nests currently outside the ZPS

Intégration de zones de ressources alimentaires

Integration of food resource zones

Accord de trois communes (Asco, Mausoleo & Pioggiola)

= 2 491 ha = 28 % des propositions





DOTATION AMÉNITÉS RURALES

Un gain financier direct
pour les communes N2000



« La dotation de soutien aux communes pour les aménités rurales, prévue à l'article L.2335-17 du code général des collectivités territoriales, vise à soutenir toutes les communes rurales dont une partie significative du territoire comprend une aire protégée ou jouxte une aire marine protégée. »

“The support grant to municipalities for rural amenities, provided for in article L.2335-17 of the general code of local authorities, aims to support all rural communities, a significant part of which of the territory includes a protected area or adjoins a marine protected area. »



Merci de votre attention !

Thank you for your attention!



**En Corse,
l'extinction
plane sur le
gypaète...**

Séminaire final LIFE GYPRESUCUE
Ajaccio, 7-8 novembre 2024

