

# Tendances et répartition spatiale des ongulés en Corse

## *Trends and spatial distribution of ungulates in Corsica*

Syndicat mixte du Parc naturel régional de Corse



**En Corse,  
l'extinction  
plane sur le  
gypaète...**

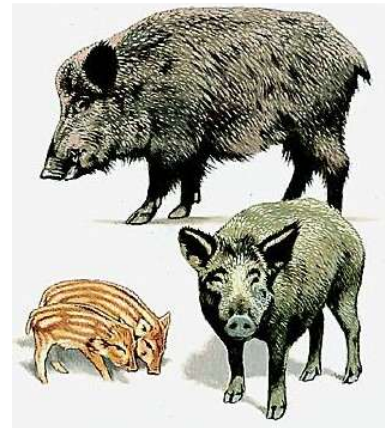
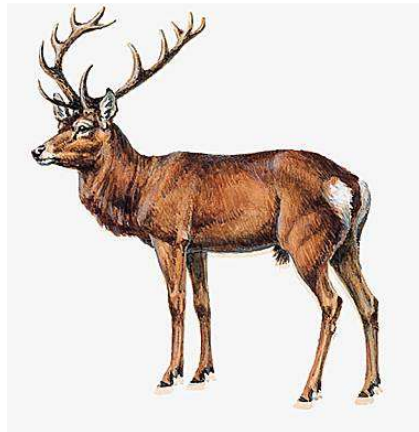
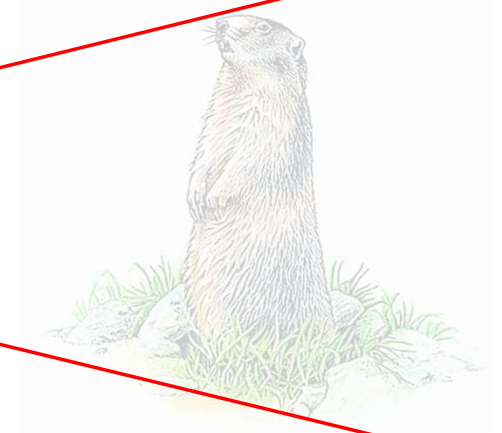
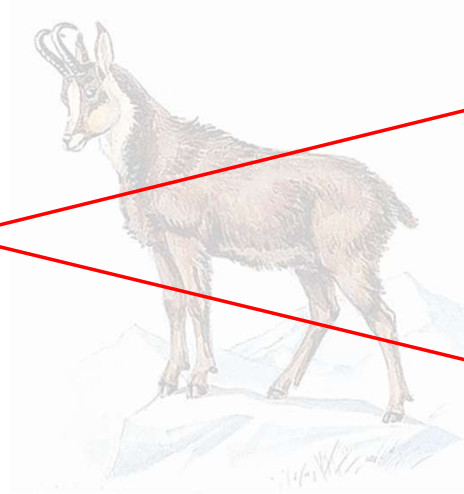
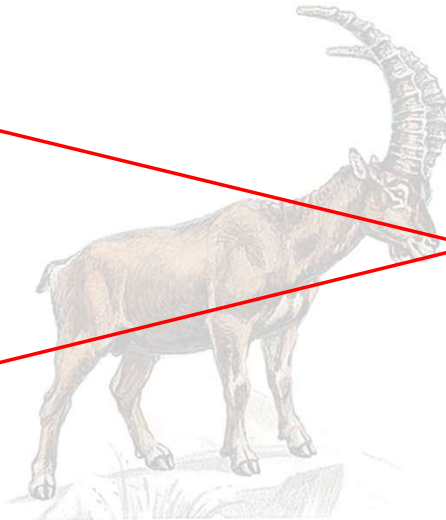
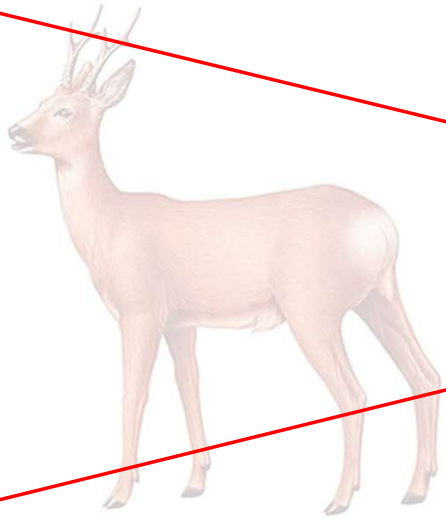


Séminaire final LIFE GYPRESQUE  
Ajaccio, 7-8 novembre 2024

© J.-F. Seguin / SMPNRC

# Peu d'espèces de mammifères terrestres sauvages en Corse

*Few species of wild terrestrial mammals in Corsica*



# Mouflon de Corse *Corsican Mouflon*

*Ovis gmelini musimon*  
var. *corsicana*

**Fort déclin fin XIX<sup>e</sup> et début XX<sup>e</sup> siècles**

*Strong decline at the end of the 19th and beginning of the 20th centuries*



**2 populations**



**Puis progression depuis les années 1950**

*Then progression since the 1950s*



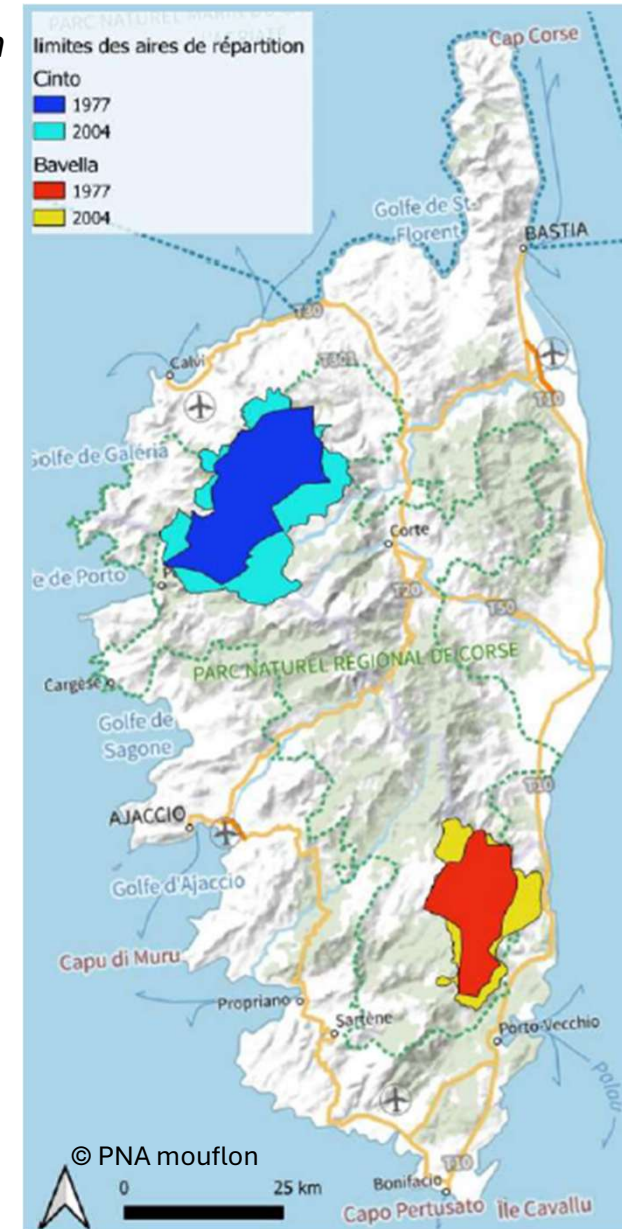
© J.-F. Seguin / SMPNRC

**Augmentation entre 1977 et 2004**

*Increase between 1977 and 2004*



**~ 1000 mouflons**



# Mouflon de Corse *Corsican Mouflon*

**Faible dynamique début XXI<sup>e</sup> siècle**  
*Low dynamic early 21st century*



**Espèce protégée en mars 2019**  
*Protected species in March 2019*

**PNA Mouflon Corse 2024-2033**  
*Corsican Mouflon NAP 2024-20233*



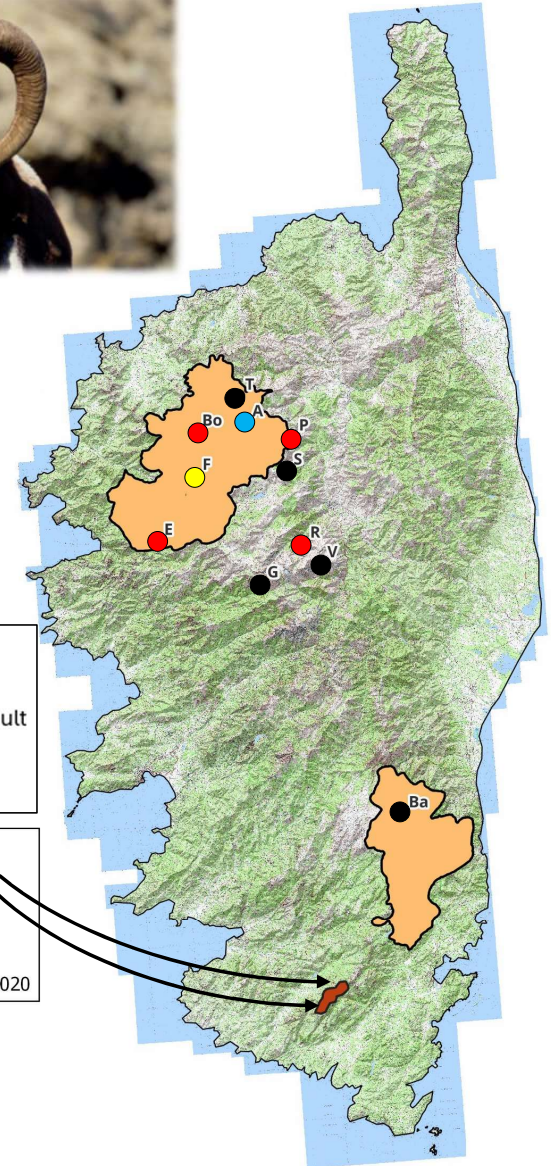
**Création d'un nouveau noyau de population**  
*Creation of a new population core*

**Massif de Cagna**

**3 lâchers / 3 releases**  
**2020-2021-2022**

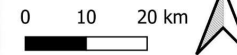
**LIFE GYPRESCUE**

**~ 30 mouflons**



- Gypaète**
- Couple / Pair
  - Adulte seul / Single adult
  - Couple? / Pair?
  - Vacant

- Légende**
- Territoire de gypaète
  - Mouflon de Corse
  - Noyaux en 2004
  - Nouveau noyau depuis 2020



© SMPNRC

# Cerf de Corse *Corsican Red Deer*

*Cervus elaphus corsicanus*

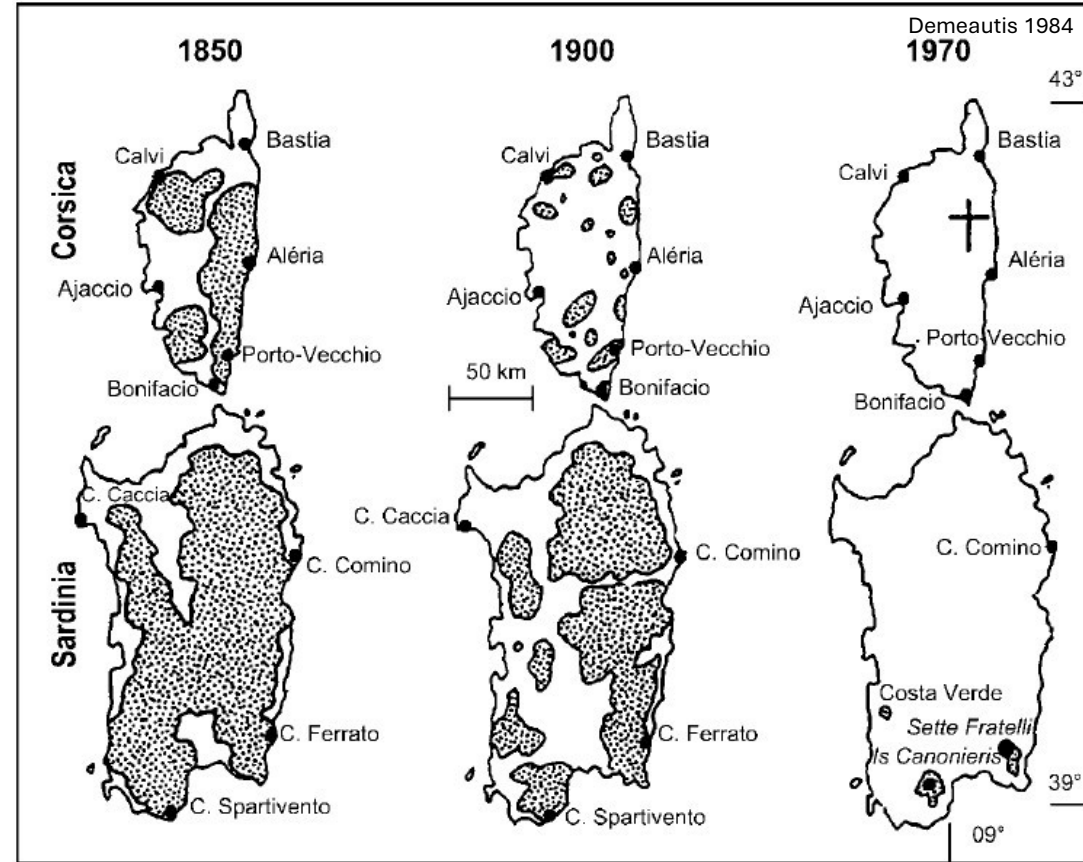
Fort déclin fin XIX<sup>e</sup> et début XX<sup>e</sup> siècles

*Strong decline at the end of the 19th and beginning of the 20th centuries*



**Extinction en Corse en 1970**

*Extinction in Corsica in 1970*



**Le cerf n'était plus une ressource alimentaire pour le gypaète vers 1910 !**

*The deer was no longer a food resource for the Bearded Vulture around 1910!*

# Cerf de Corse *Corsican Red Deer*

**Réintroduction du Cerf de Corse, en Corse !**  
*Reintroduction of the Corsican Red Deer in Corsica!*



**1<sup>ère</sup> translocation de cerfs de la Sardaigne vers la Corse en 1985**  
**dans un centre d'élevage**  
*1st translocation of deers from Sardinia to Corsica in 1985*  
*in a breeding center*



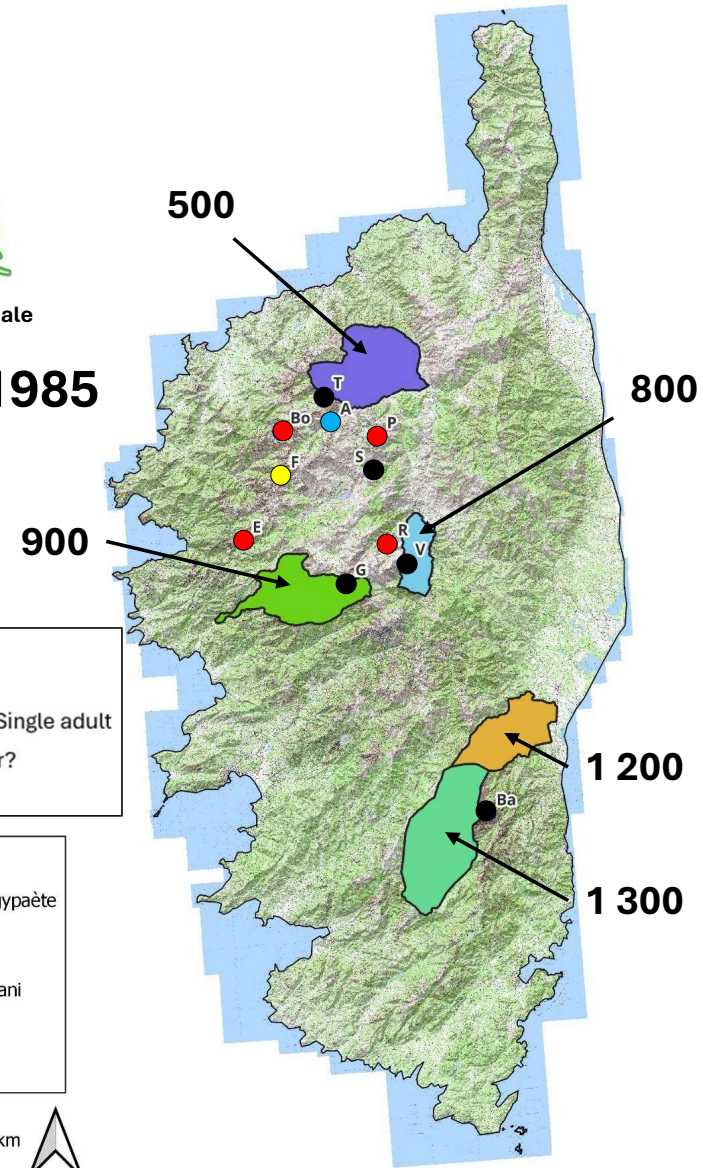
**1<sup>er</sup> lâcher en 1998**  
*1st release in 1998*



© I. Martelli-Istria



**~ 4 700 cerfs / deers**



# Ongulés domestiques en Corse

## *Domestic ungulates in Corsica*

**Fort déclin au XX<sup>e</sup> siècle, jusqu'en 1970**

*Strong decline in the 20th century, until 1970*

**Relativement stable depuis 1970**

*Relatively stable since 1970*



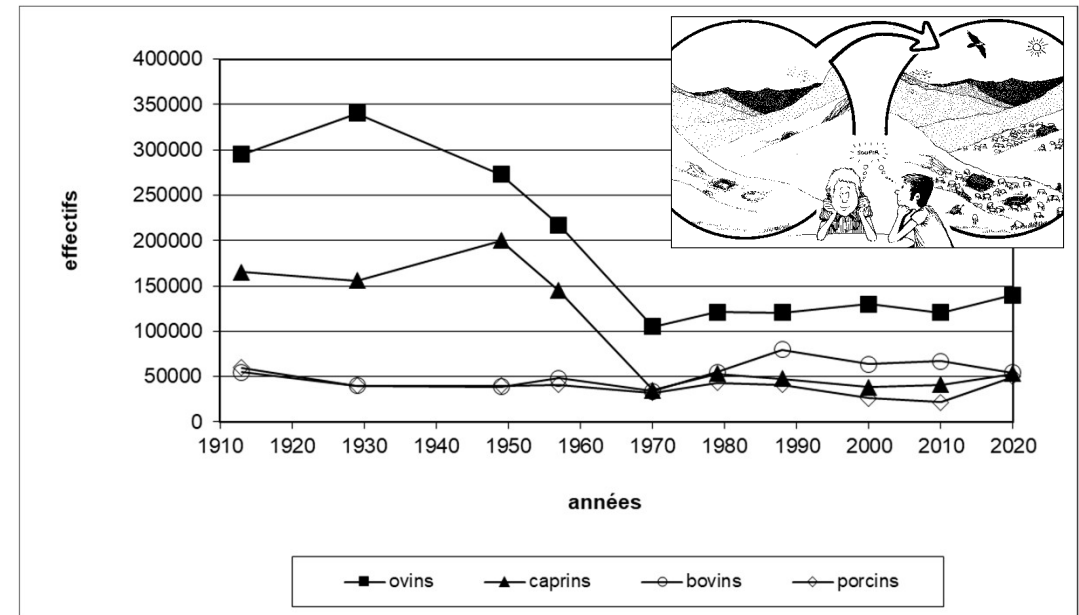
**Sédentarisation en plaine**

*Sedentary settlement in the plains*

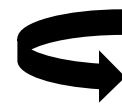


## Tendances à l'échelle de la Corse

*Trends across Corsica*



Sources : périodes 1913-1970 (in Ravis Giordani 2001) et 1979-2020 (Recensement Agricole, RA)



**Zoom sur les estives**

*Zoom on the summer pastures*

# Petits ruminants domestiques estivants

## Small summering domestic ruminants

Enquêtes pastorales 1983-1988-1999-2014-2022

Pastoral surveys

LIFE GYPRESCUE



Total : 30 150 ovins-caprins

Total: 30,150 sheep-goats

	Ovins	Caprins
Nombre de bêtes	14 815	15 695
Nombre de troupeaux	75	70
Moyenne de bêtes / troupeau	198	224
Ecart-type de bêtes / troupeaux	114	117



# Petits ruminants domestiques estivants

*Small summering domestic ruminants*

**Cheptel ovins-caprins en légère baisse sur 20 ans, stable sur 10 ans**

*Sheep-goat herd declining slightly over 20 years, stable over 10 years*

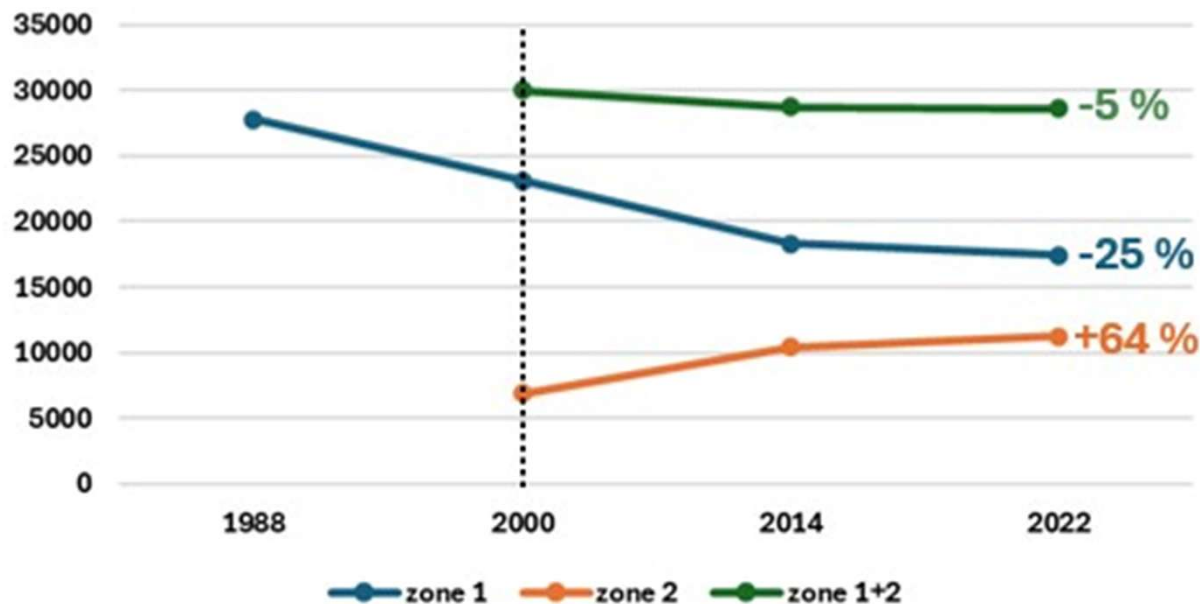


**Tendances inverses zones 1 et 2**

*Reverse trends zones 1 and 2*



Ovins - Caprins

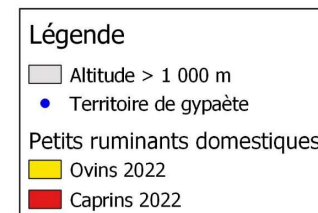


# Petits ruminants domestiques estivants

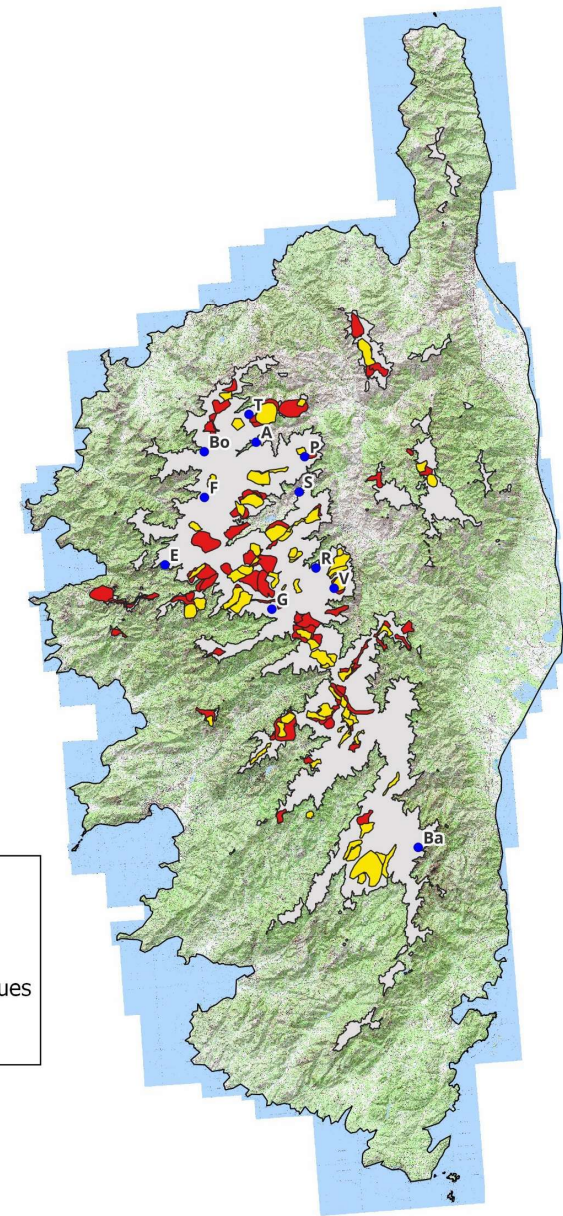
*Small summering domestic ruminants*

## Hétérogénéité spatiale

*Spatial heterogeneity*



0 10 20 km



# Modélisation des ressources alimentaires du gypaète

## *Modeling the food resources of the Bearded Vulture*

### Paramètres biologiques et démographiques des ongulés

*Biological and demographic parameters of ungulates*

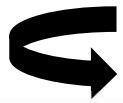
### Exigences alimentaires des gypaètes

*Dietary requirements of bearded vultures*



**Capacité d'accueil...**

*Carrying capacity...*

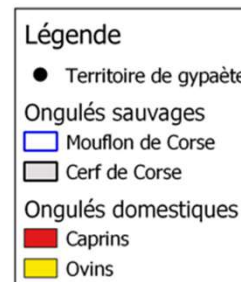


**Etude en cours par Margalida & Colomer**

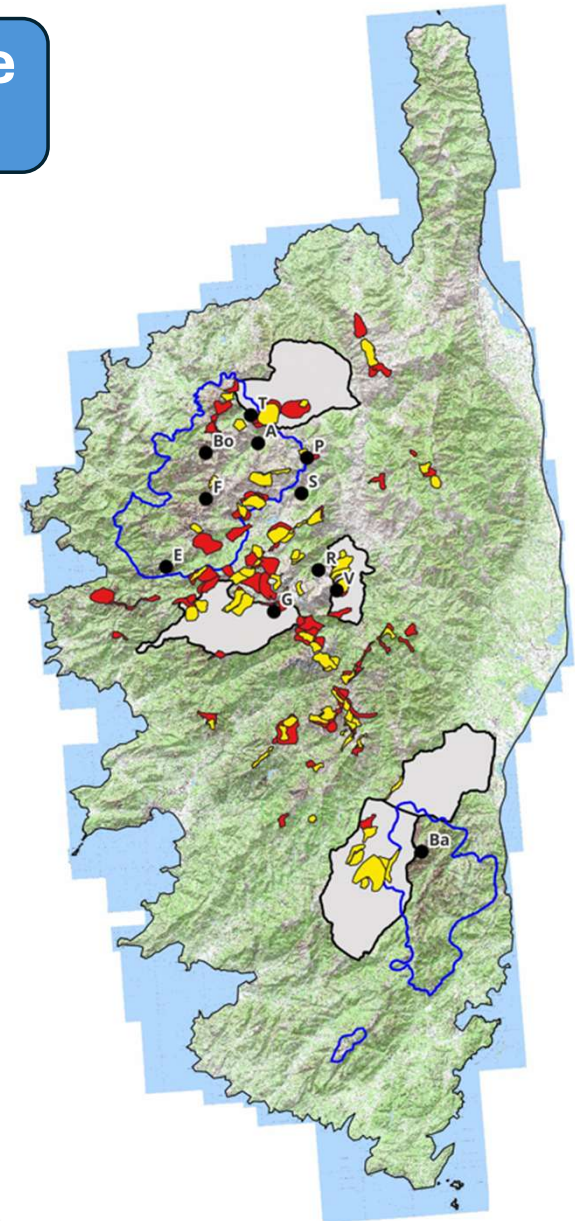
*Study in progress by Margalida & Colomer*

**Résultats début 2025**

*Results early 2025*



0 10 20 km



**Merci de votre attention !**  
***Thank you for your attention!***



**En Corse,  
l'extinction  
plane sur le  
gypaète...**

Séminaire final LIFE GYPRESQUE  
Ajaccio, 7-8 novembre 2024



© J.-F. Seguin / SMPNRC