



# PLAN NATIONAL D' ACTIONS EN FAVEUR DU GYPAÈTE BARBU:

Avancement de la rédaction du nouveau plan

Clément Ganier (LPO France)



Agir pour  
la biodiversité

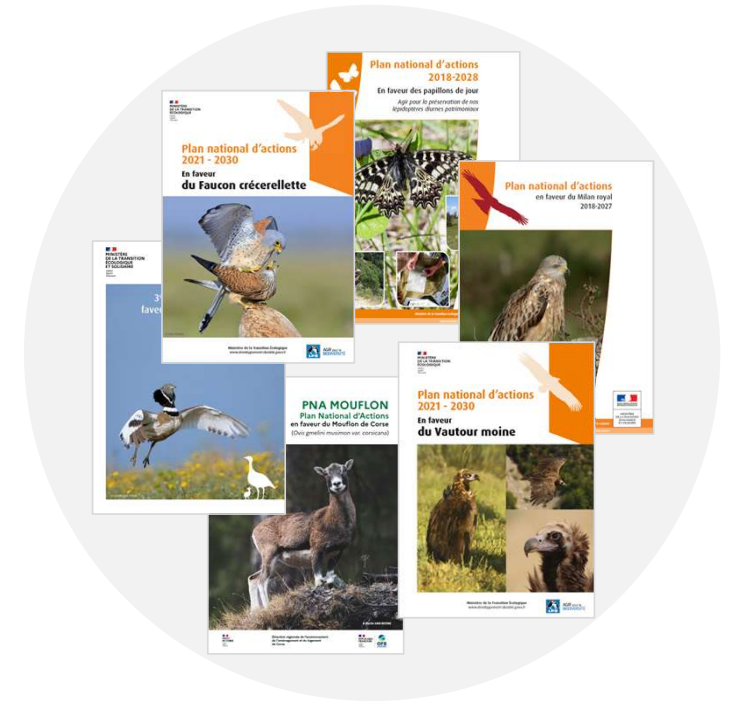
  
PRÉFET  
DE LA RÉGION  
NOUVELLE-AQUITAINE  
*Liberté  
Égalité  
Fraternité*

© Photos : Clément Ganier, LPO France

## L'outil PNA

Espèce ou habitat dans un état de conservation défavorable ?

**Besoin d'une stratégie pour cadrer leur conservation !**

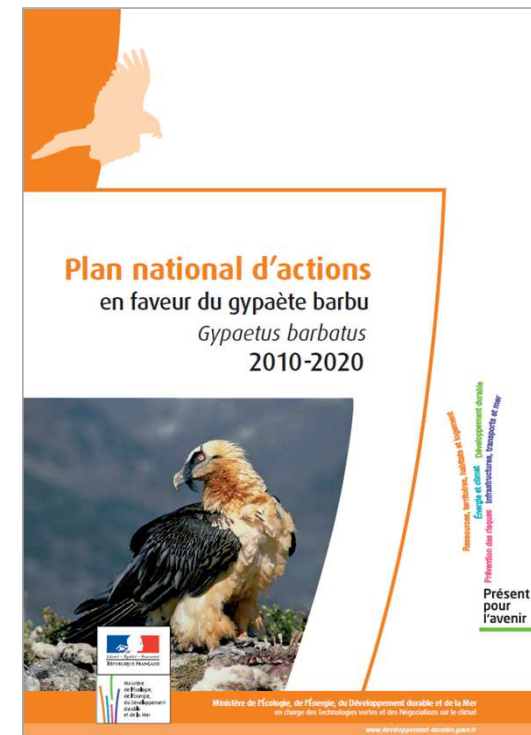




## Premier PNA (2010-2020)

### Objectifs du premier plan :

- Préserver, restaurer et améliorer l'habitat, à la fois en limitant les dérangements sur les sites de nidification et en améliorant la disponibilité alimentaire
- Réduire les facteurs de mortalité anthropiques liés à la présence de câbles, à des intoxications ou à des tirs
- Etendre l'aire de répartition de l'espèce et favoriser les échanges d'individus entre populations.

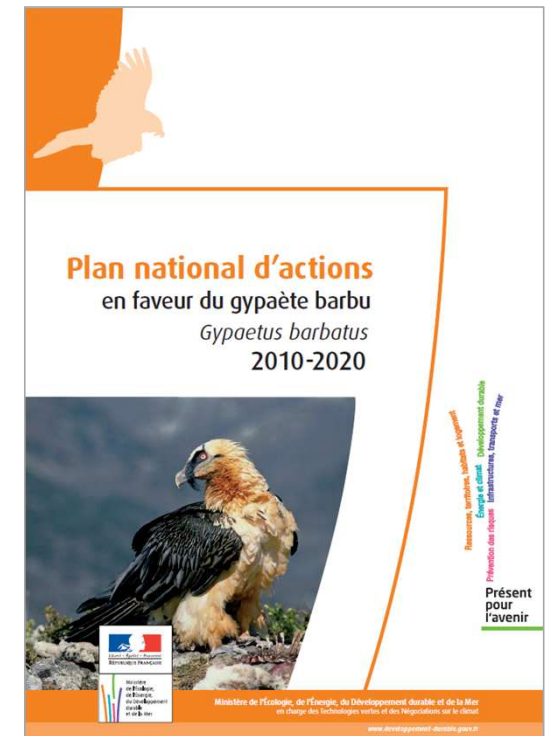


## Premier PNA (2010-2020)

### Bilan du premier plan (septembre 2022) :

- Augmentation de l'aire de répartition nationale (sauf en Corse)
- Augmentation des effectifs territoriaux (sauf en Corse)
- Echanges constatés entre massifs
- Début d'établissement d'un corridor Alpes-Pyrénées

Massif	2010	2024
Corse	9	4
Alpes	7	28
Pyrénées	35	57-59
Massif central	0	1



Nombre de couples territoriaux

## Evaluation du premier plan par le CNPN

- Evaluation du CNPN émise après sa présentation en commission ECB le 15 décembre 2022
- Souligne l'**importance de poursuivre les actions du plan dans un second PNA**
- Avertit sur l'importance croissante de la problématique de l'empoisonnement
- Suggère de renforcer la dimension européenne du plan pour rétablir d'autres corridors et échanges que ceux entre les Alpes et les Pyrénées
- S'inquiète de la situation alarmante du gypaète en Corse



## Calendrier de rédaction

- **décembre 2023/janvier 2024** : début du travail bibliographique
- **2 février** : présentation de la stratégie de rédaction au COPIL national gypaète
- **début février** : constitution du comité de suivi
- **8 avril** : envoi premiers tableaux **fiches actions** en ligne (stratégies, actions)
- **18 avril** : envoi première version **partie 1** pour relecture au comité de suivi
- **4 juin** : échange avec le MITECO sur la nouvelle stratégie ibérique
- **10-12 juin** : séminaire Meyrueis **fiches actions** à partir des tableaux en ligne (stratégies, actions)
- **16 juillet** : envoi tableaux des **fiches actions**
- **31 juillet** : envoi **partie 1** actualisée et première version **partie 2**
- **21-30 août** : visios sur les **fiches actions** (plusieurs fiches manquantes)
- **30 août** : sollicitation pour la définition de pilotes de rédaction pour **fiches actions**
- **26 septembre** : point d'avancement et questions transversales aux RV2024



## Articulation du document

### **BILAN DES CONNAISSANCES SUR L'ESPECE ET SA PROTECTION**

1. Description et statuts de l'espèce
2. Répartition et tendances évolutives
3. Biologie et écologie du Gypaète barbu
4. Menaces et facteurs limitants
5. Actions de conservation déjà réalisées

### **BESOINS ET ENJEUX DE CONSERVATION : STRATEGIE A LONG TERME**

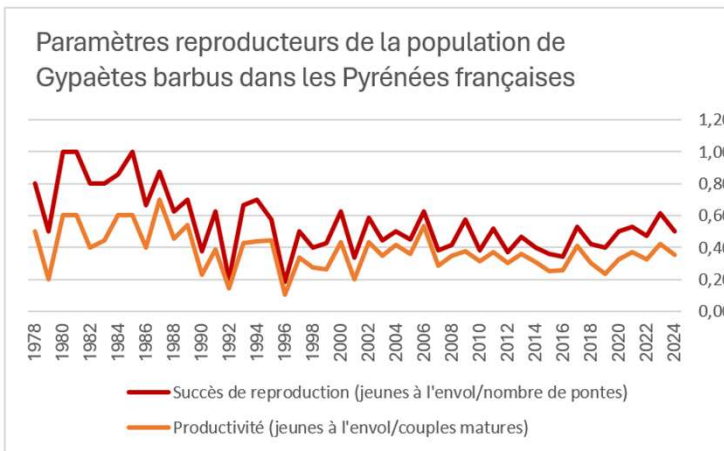
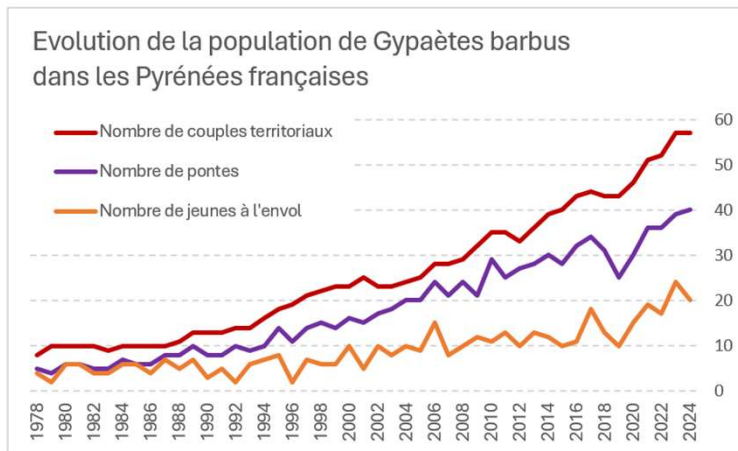
1. Récapitulatif hiérarchisé des besoins optimaux de l'espèce
2. Stratégie à long terme

### **MISE EN ŒUVRE DU PLAN D'ACTION**

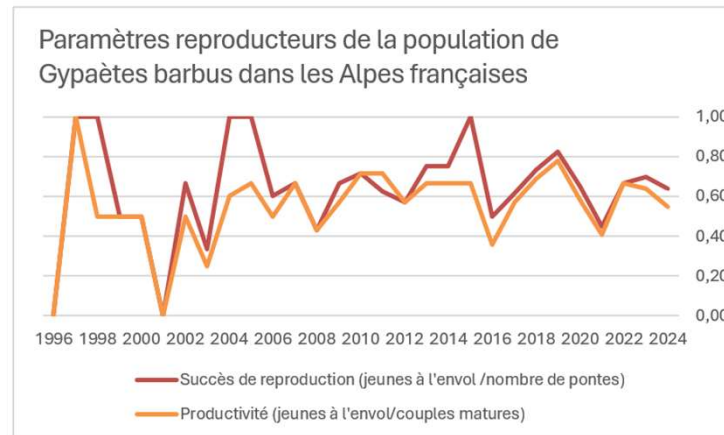
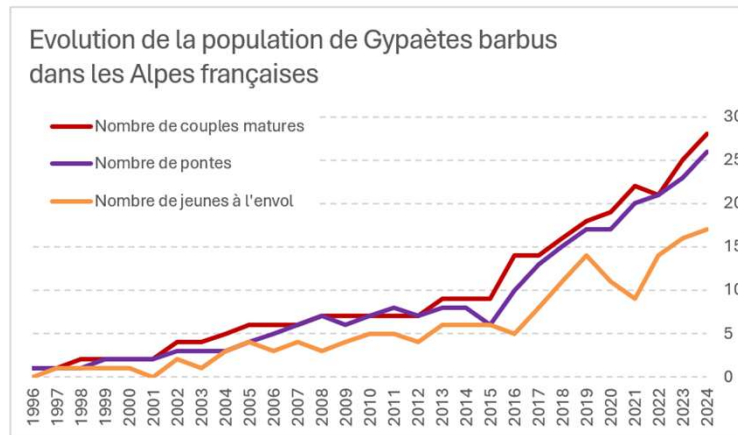
1. Objectifs spécifiques
2. Gouvernance du PNA
3. Suivi et évaluation du plan
4. Actions à mettre en œuvre

## Actualisation des connaissances

### Pyrénées françaises



### Alpes françaises



## Actualisation des connaissances

Corse

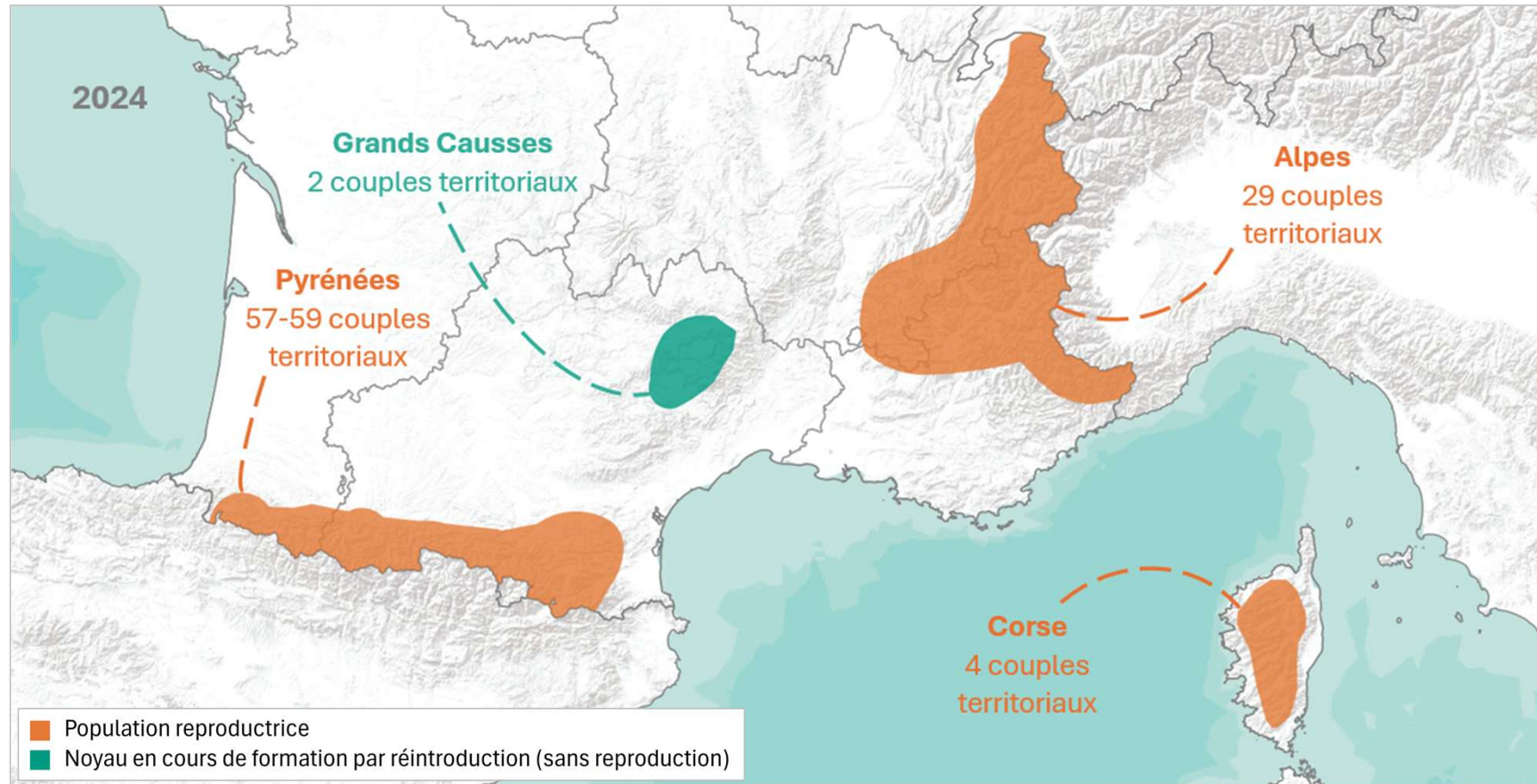
**Chiffres à  
récupérer**



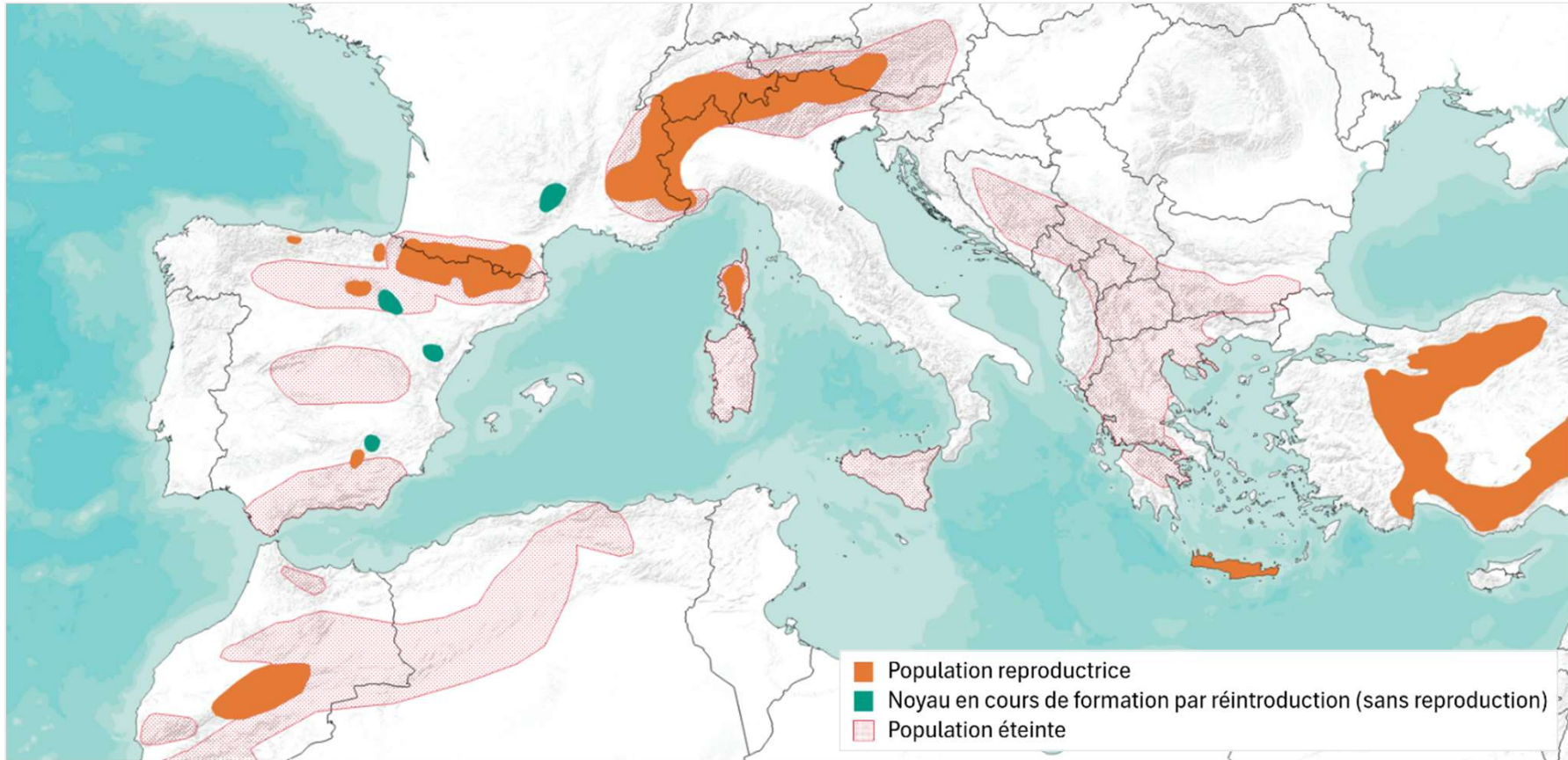
Agir pour  
la biodiversité

  
PRÉFET  
DE LA RÉGION  
NOUVELLE-AQUITAINE  
*Liberté  
Égalité  
Fraternité*

## Actualisation des connaissances

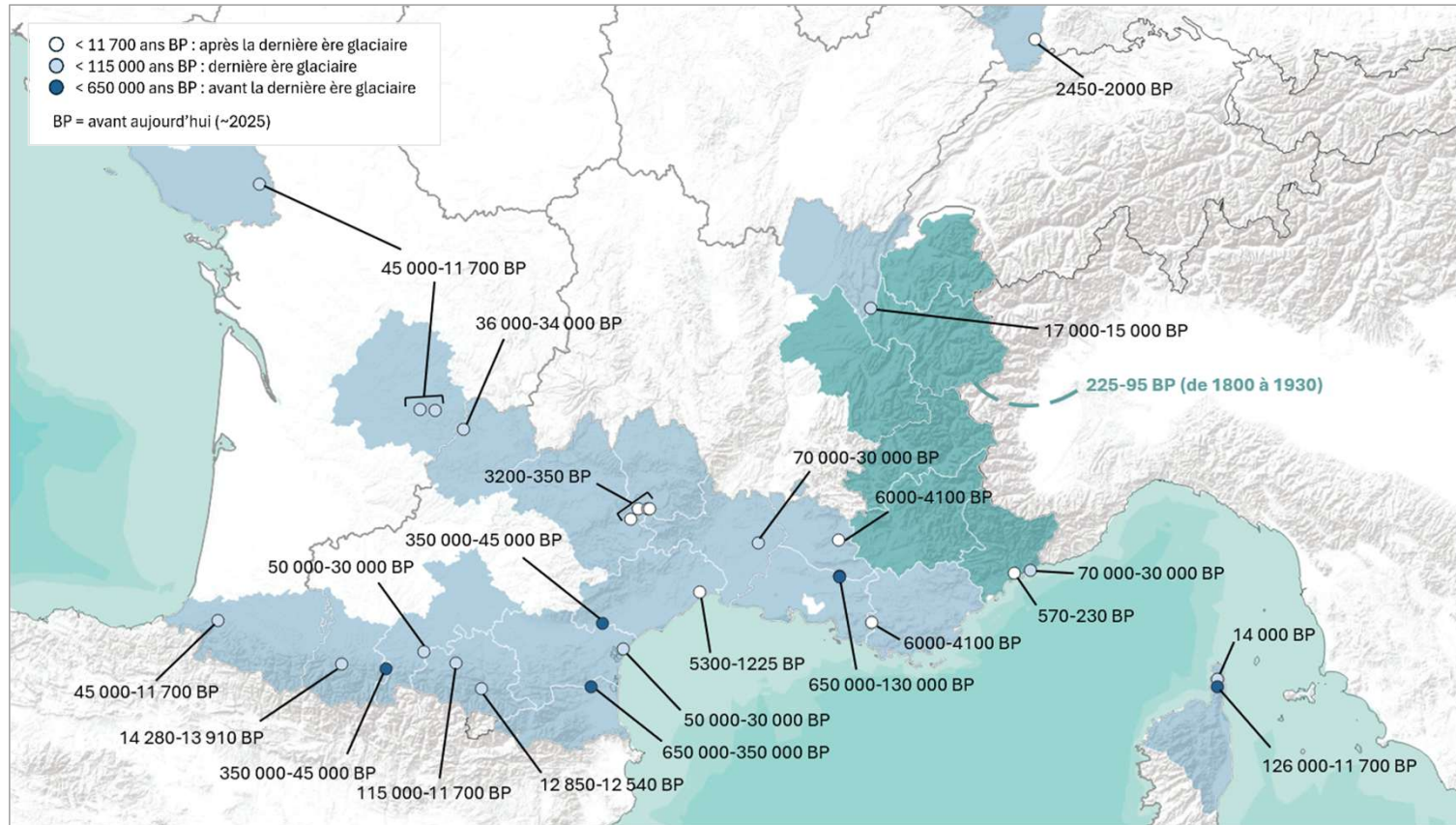


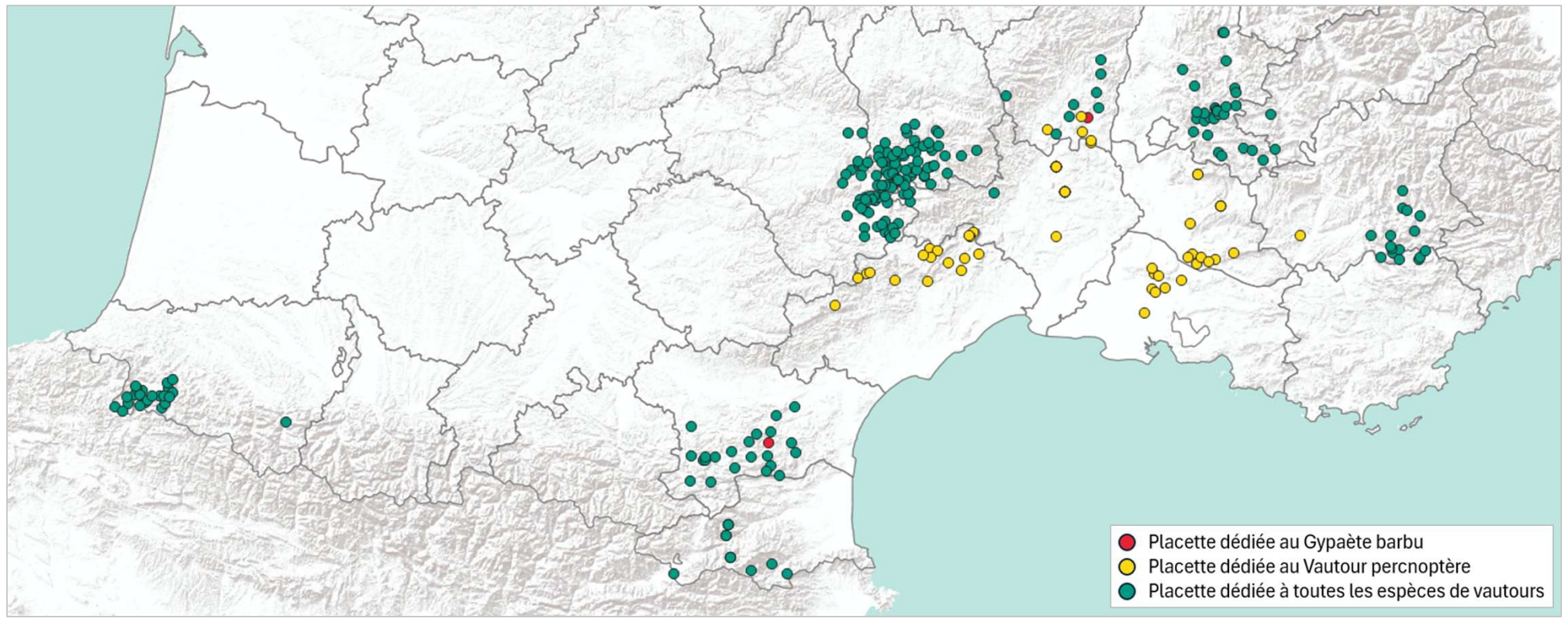
## Actualisation des connaissances



## Actualisation des connaissances

## Compilation des données historiques





## Fiches actions

Thème	Fiche action	Nom du volet (s'il y en a un)
Connaissance	Fiche 1 Suivi et études	volet Suivi de la population
		volet Surveillance événementielle
		volet Surveillance renforcée
		volet Surveillance programmée
		volet transversal Recherche et développement
Conservation	Fiche 2 Restauration de la population	
	Fiche 3 Protection de l'habitat et de la ressource alimentaire	volet Protection de l'habitat
		volet Limitation du dérangement
		volet Restauration de la ressource alimentaire et de la qualité des nids
	Fiche 4 Gestion des menaces	volet Câbles aériens et réseaux de transport
		volet Éolien
		volet Tirs et intoxications
volet transversal Judiciaire		
Communication et animation	Fiche 5 Communication, sensibilisation, vulgarisation	volet Grand public
		volet Usagers, socio-professionnels et collectivités
	Fiche 6 Gouvernance et mise en œuvre du PNA	

Massif	Tendance	Distribution
Alpes	↗	↗
Pyréénées	Stabilisation	↗
Corse	↗	↗
Massif central	↗	↗
<b>National</b>	<b>+ 20 %</b>	↗



**Merci pour votre attention !**

Merci au comité de rédaction et à tous ceux qui interviennent dans l'élaboration du PNA



Agir pour  
la biodiversité

  
PRÉFET  
DE LA RÉGION  
NOUVELLE-AQUITAINE  
*Liberté  
Égalité  
Fraternité*