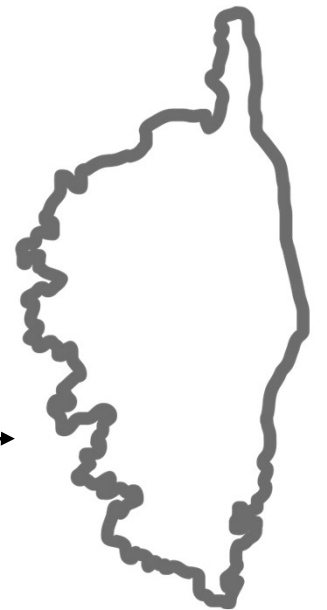


Bilan des 9 années du programme de renforcement de la population de Gypaète barbu en Corse

Assessment of the 9 years of the restocking program of the Bearded Vulture population in Corsica

Syndicat mixte du Parc naturel régional de Corse
Vulture Conservation Foundation



**En Corse,
l'extinction
plane sur le
gypaète...**

Séminaire final LIFE GYPRESQUE
Ajaccio, 7-8 novembre 2024



Rappel du contexte

1- Isolement géographique

Geographic isolation

2- Très faible effectif

Very low population size

3- Très faible productivité

Very low productivity

↪ **Problème de turnover**
Turnover problem

↪ **Risque très élevé d'extinction**
Very high extinction risk

➔ **Nécessité d'un renforcement de population**
Need for restocking program



© B. Alessandrini / SMPNRC

Objectifs

Renforcement de population... *Restocking population...*

1- Augmenter l'effectif
Increase of population size

2- Augmenter la variabilité génétique, dès génération F1
Increase genetic variability from F1 generation

3- Rétablir la pyramide des âges et le sex-ratio
Restore age pyramid and sex ratio

...en accompagnement de mesures sur l'habitat
...in support of measures on habitat

cf. présentations précédentes
see previous presentations



Méthodes

Methods

D'où viennent les gypaètes lâchés?

Where do released Bearded Vultures come from?



Réseau EEP gypaète

EEP Bearded Vulture network

Quels critères?

What criteria?



Diversité génétique, pas de filiation

Genetic diversity, no filiation



Descendants des populations autochtones les plus proches (Pyrénées & Crète)

Descendants from nearest autochthonous populations (Pyrenees & Crete)

Combien de gypaètes?

How many Bearded Vultures?



Quota 50-50 % autochtones corses / allochtones réseau EEP

Quota 50-50% Corsican natives / Corsican non-natives EEP network



© M. Van Boone



Méthodes

Methods

Méthode du taquet / *Hacking method*

Gypaètes juvéniles âgés d'env. 90 jours

Juvenile Bearded Vultures aged approx. 90 days

2 gypaètes par lâcher / *2 Bearded Vultures per release*

Suivi quotidien jusqu'à 1 mois après envol

Daily monitoring up to 1 month after flight

Présentation au public et baptême

Presentation to the public and baptism

6 lâchers / *6 releases*

2016-2017-2019-2021-2022-2024

LIFE GYPRESCUE

Site de lâcher 2016-2022
Release site



Taux de survie élevé

High survival rate

12 gypaètes lâchés
12 released Bearded Vultures

© J.-F. Seguin / SMPNRC

Spinella 15/07/2021

Gypaètes	Sexe	Statuts
Cimatella 2016	F	?, pas de donnée depuis 12/2017 ?, no data since 12/2017
Muntagnolu 2016	M	Vivant / Alive
Luna 2017	F	Vivante / Alive
Ercu 2017	M	Vivant / Alive recherche partenaire / partner search
Cintu 2019	M	Vivant / Alive recherche partenaire / partner search
Orba 2019	F	Vivante / Alive
Urcula 2021	F	Morte 4 jours après envol, cause ind. Died 4 days after flight, unknown cause
Spinella 2021	F	Blessée, retour EEP / Injured, return EEP
Pasturellu 2022	M	Morte, interaction intraspécifique Dead, intraspecific interaction
Sulana 2022	M	Vivant / Alive
Piuma 2024	F	Vivante / Alive
Culomba 2024	F	Vivante / Alive



En couple
Pairing

© M. Van Boone

Pasturellu 25/07/2022

© SMPNRC

Déplacements réduits *Reduced movements*

Ils sont restés en Corse.

They stayed in Corsica.

La mer est un « frein » à la dispersion hors Corse.

The sea is a “brake” to dispersion outside Corsica.

La mer est un « atout » à l’installation en Corse.

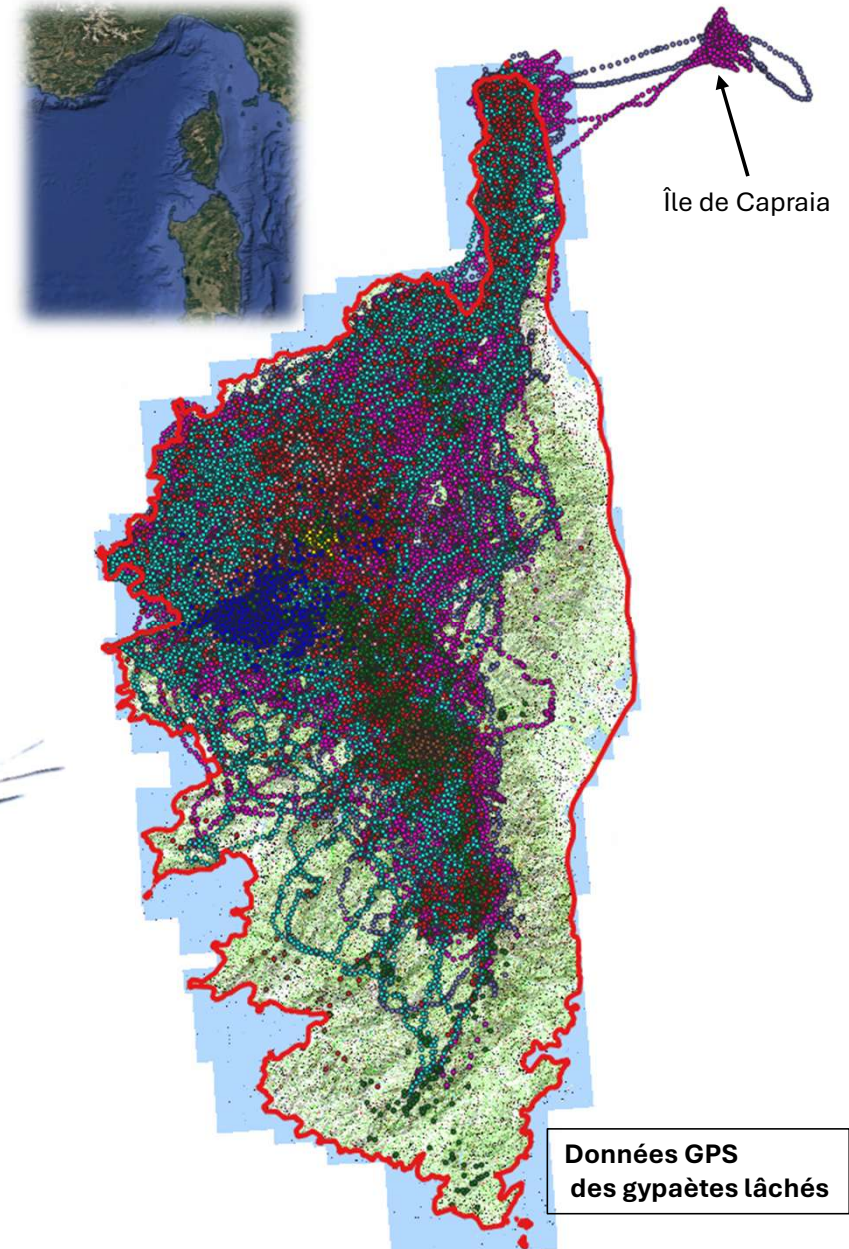
The sea is an “asset” when settling in Corsica.

Aucun déplacement vers la Sardaigne

No travel to Sardinia



© C. Lallement / SMPNRC



Données GPS
des gypaètes lâchés

Le renforcement en Corse, ça marche !!!

Les premiers gypaètes lâchés ont franchi toutes les étapes :

The first released bearded vultures have completed all the stages:

1- Emancipation

2- Dispersion

3- Intégration dans la population territoriale

Territorial population integration

- **Trouver un territoire** *Find a territory*
- **Appariement** *Pairing*

Prochaine étape: la reproduction !

Next step: reproduction!

Des résultats rassurants et encourageants !

Reassuring and encouraging results!



Continuer le renforcement en Corse ?

Continue restocking in Corsica?

OUI, car effectif encore trop faible et résultats positifs
YES, because population size is still too low and positive results

MAIS plusieurs questions :
BUT several questions:

1- Comment poursuivre les lâchers en Corse et jusqu'à quand ?
How to continue with the releases in Corsica and until when?



Etude capacité d'accueil
Carrying capacity study

2- Un projet de « métapopulation » insulaire Corse-Sardaigne ?
A Corsica-Sardinia island "meta-population" project?

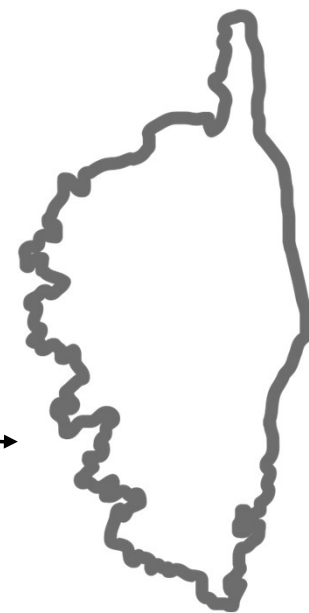
3- Comment agir si nous constatons que les adultes ne sont pas capables d'élever des poussins ?

How to act in case we see that the adults are not able to raise chicks?



© SMPNRC

Merci de votre attention !
Thank you for your attention!



**En Corse,
l'extinction
plane sur le
gypaète...**

Séminaire final LIFE GYPRESUCUE
Ajaccio, 7-8 novembre 2024

