



LIFE20 NAT/FR/001553 Rescue of the Bearded Vulture in Corsica



Présentation Projet Webcam Gypaète



Period:

- 01/10/2021 au 30/06/2025



Rescue of the Bearded Vulture in Corsica /
Sauvetage du Gypaète barbu en Corse
LIFE20 NAT/FR/001553 LIFE GYPRESCUE
Localisation des actions A-C-E



Légende

- Périmètre du projet LIFE
- Parc naturel régional de Corse
- ZPS existantes
- Ressources alimentaires
- Principales routes
- Réseau hydrographique permanent

Territoire du Gypaète

- ★ Occupés par un couple
- ☆ Vacants

A- Actions préparatoires

- Zones d'occurrence du Gypaète (A1)
- Disponibilités alimentaires du Gypaète (A2)
- Recueil des perceptions sociales (A3)

C- Actions de conservation

Renforcement de la population de Gypaète (C1)

- ★ Site existant de lâcher de Gypaète
- ☆ Site de substitution

Conservation du patrimoine génétique du Gypaète (C2)

- ★ Sites potentiels de prélèvement d'oeuf

Amélioration des ressources alimentaires

Création de nouveaux noyaux de Mouflon Corse (C3)

- + Centre existant de reproduction en captivité
- Eventuelles zones de lâcher

Soutien des éleveurs en estive (C4)

- ⌘ Bergeries

Nourrissage artificiel spécifique au Gypaète (C5)

- ☞ Sites de nourrissage

Réduction des perturbations anthropiques (C6)

- Gestion des Zones de Sensibilité Majeure (ZSM) de Gypaète Zone coeur
- Gestion des Zones de Sensibilité Majeure (ZSM) de Gypaète Zone tampon
- Extension de ZPS (C7)

Réduction des causes de mortalité

Réduction du risque d'empoisonnement et d'intoxication (C8)

- Utilisation pilote de munitions sans plomb
- Réseau "vigilance poison intoxication"

Réduction du risque de collision (C9)

- Neutralisation des lignes électriques
- ▲ Supports dangereux
- ⌘ Stations de ski

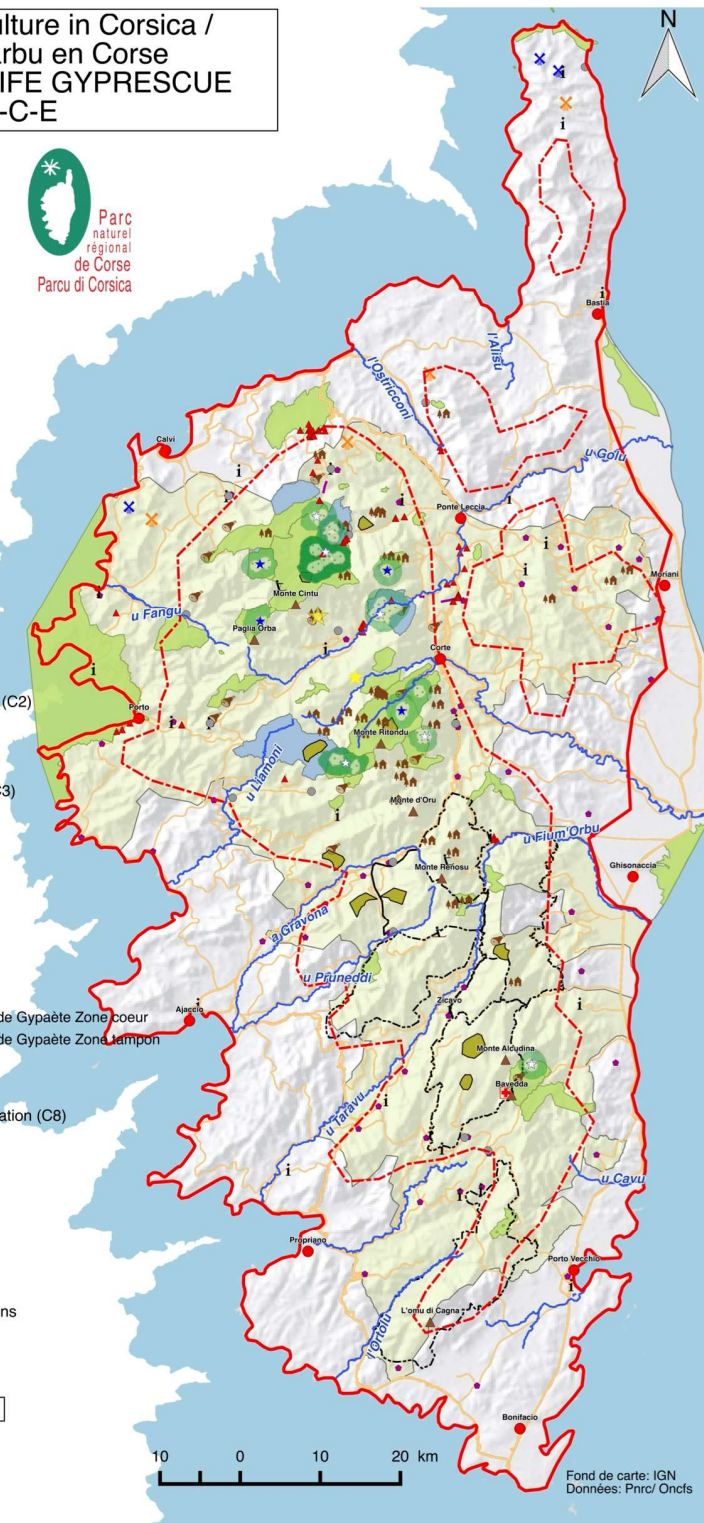
Prise en compte du Gypaète dans les projets éoliens

- ✕ Parcs éoliens existants
- ✕ Parcs éoliens en projets

E- Actions de communication et de sensibilisation

Communication sensibilisation (E)

- Sensibilisation scolaire
- i Sensibilisation grand public
- Sensibilisation munitions sans plomb

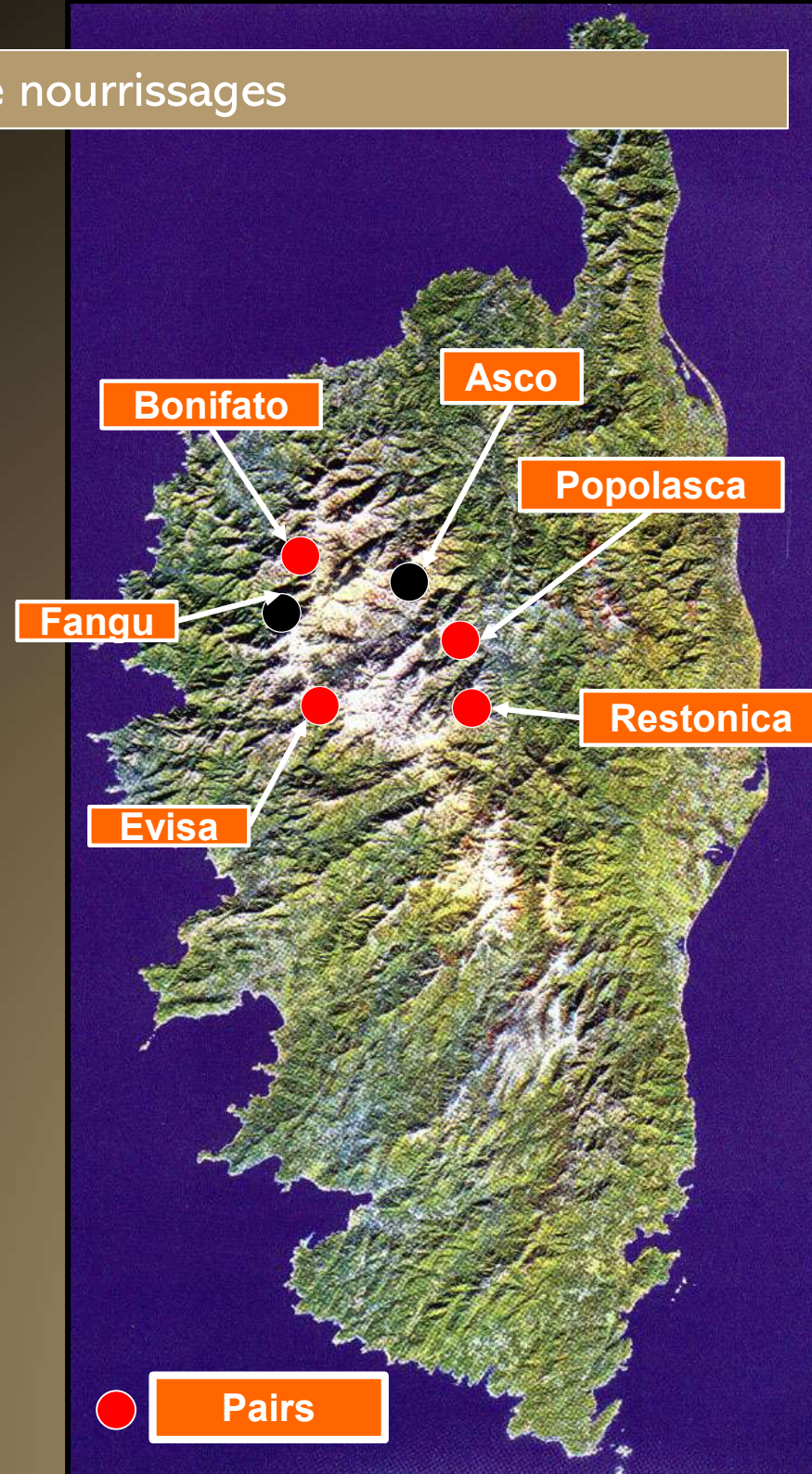


Fond de carte: IGN
Données: Pnrc/ Oncls

Situation en Corse + sites de nourrissages



- 7 terrestrial points
- 2 points by helicopter



Threats

- **Faible variété génétique dans une population petite et géographiquement isolée ;**
- **Le pourcentage de reproduction trop faible (entre 0% et 0,2% selon les années)**

Très grandes difficultés de suivi dues à la configuration des nids et donc de connaître les causes de défaillance

- **Low genetic variety in a small and geographically isolated population;**
- **The percentage of reproduction is too low (between 0% and 0.2% depending on the year)**

Very great difficulties in monitoring due to the configuration of the nests and therefore in knowing the causes of failure



Project Webcam Gypaète.

- Installation de 5 systèmes de vidéosurveillance Autoalimentés avec possibilité de visualiserr à distance les images.
- 1. Sélection des nids et démarches d'autorisations administratives.
- 2. Choix du prestataire et préparation technique. (Calendrier, matériel...)
- Installation of 5 self-powered video surveillance systems with the possibility of remote viewing of the images.
- 1. Selection of nests and administrative authorization procedures.
- 2. Choice of service provider and technical preparation. (Calendar, equipment...)

